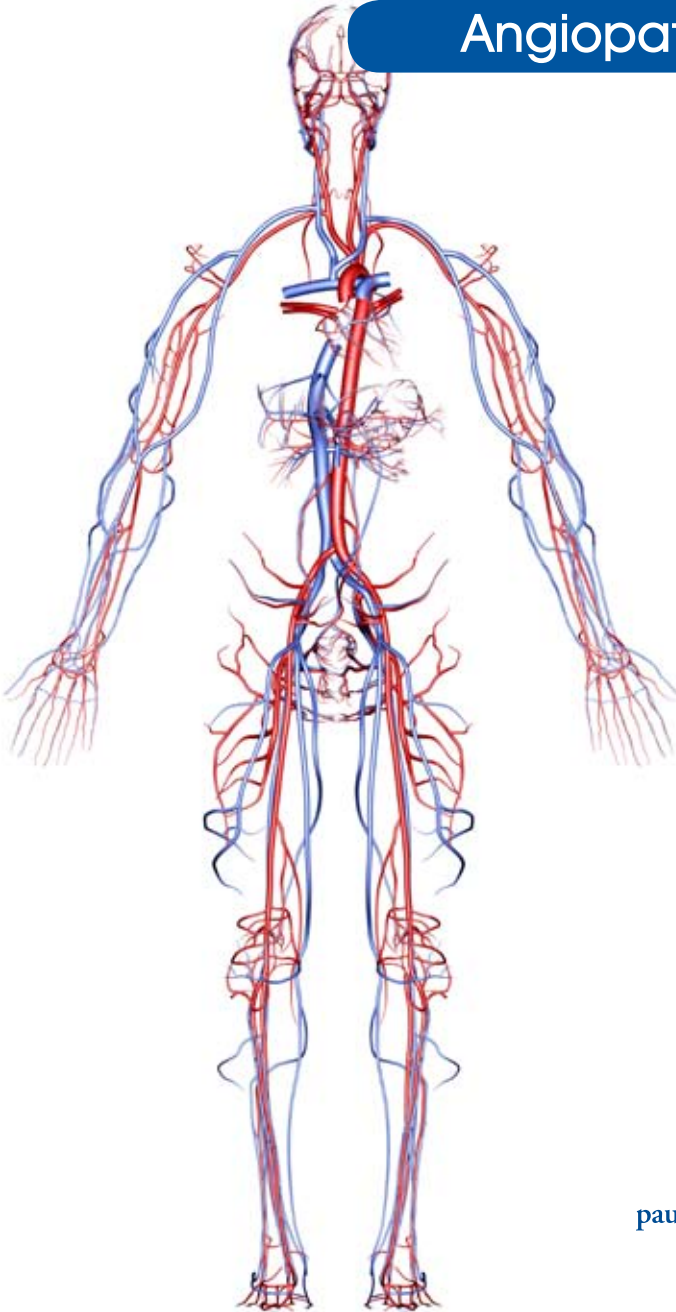


Diabetes &

Angiopathie



Angiopathie

Micro-angiopathie of microvasculaire complicaties

Letterlijk: ziekte van de kleine bloedvaten.

Deze complicaties doen zich voor in de nieren, ogen en zenuwen. Deze onderwerpen worden afzonderlijk beschreven in onze folders: nefropathie, retinopathie en neuropathie.

Macro-angiopathie of macrovasculaire complicaties

Letterlijk: ziekte van de grote bloedvaten.

Aantasting van de grote bloedvaten wordt ook wel atherosclerose (aderverkalking) genoemd.

Wat is atherosclerose?

Bloedvaten kunnen vernauwen of dichtslibben omdat cholesterol, bloedlichaampjes, kalk en vet zich ophopen in de vaatwanden van de slagader. Dit gebeurt vaak op een plaats waar kleine beschadigingen zijn opgetreden in die vaatwand. Een dergelijke beschadiging kan veroorzaakt zijn door bijvoorbeeld roken of een te hoge bloeddruk. Op deze plaats kan zich een 'atheroomplaque' vormen. Dit is een soort bultje gevuld met cholesterol en ander vet. Deze bultjes (plaques) zorgen ervoor dat de bloedvaten zich niet meer kunnen verwijden en maken de bloedvaten steeds nauwer waardoor het bloed er moeilijker doorheen kan stromen. Als een plaque scheurt kunnen stukjes plaque in het bloed gaan circuleren. Deze plaque kunnen de kleinste bloedvatjes afsluiten. Plaques in de slagaderen bemoeilijkt de bloedcirculatie. Hierdoor kunnen de bloedvaten van de hersenen, het hart en de grote slagaders van de onderste ledematen worden aangetast.

Factoren die het risico op atherosclerose verhogen zijn:

- diabetes
- te hoge bloeddruk
- te hoog cholesterol (oa. verhoogd LDL- cholesterol)
- roken
- teveel stress
- slecht werkende schildklier
- erfelijkheid
- overgewicht
- te weinig lichaamsbeweging

Atherosclerose kan de kans vergroten op het krijgen van:

Beroerte of herseninfarct (CVA),

Hersensbloeding,

Korte doorbloedingsstoornis in de hersenen (TIA),

Hartinfarct.

Pijn op de borst (angina pectoris),

Etalagebenen (claudicatio intermittens)

= Pijn in één of beide benen bij het lopen. De pijn verdwijnt bij het stil staan.

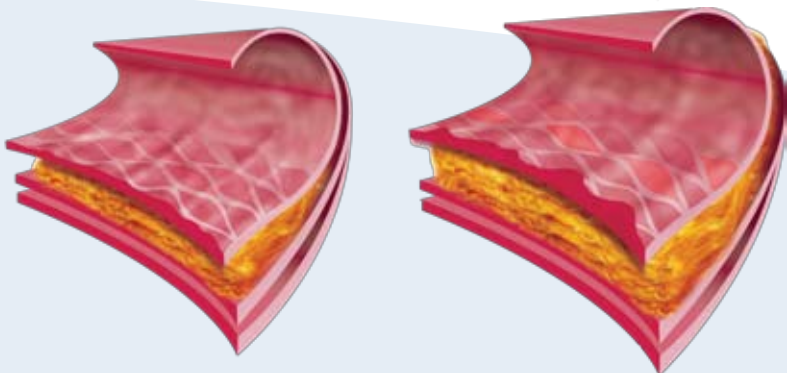
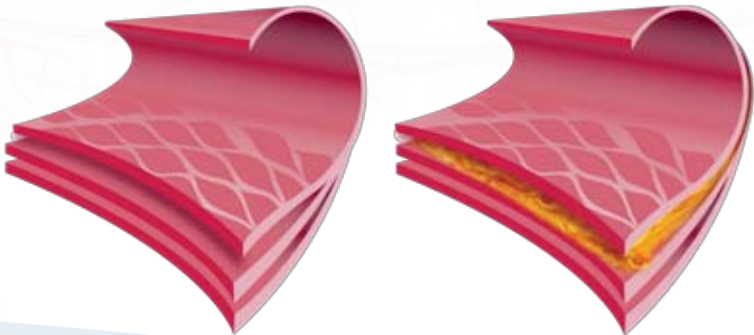
Plaatselijke verwijding van slagader (aneurysma),

Erectieproblemen (erectiele disfunctie).

Onderzoek

Het is van uiterst belang om regelmatig door een behandelaar gecontroleerd te worden op angiopathie (schade aan de bloedvaten). Deze zal onder andere kijken naar:

- Het bloed; onder andere het cholesterolgehalte en de bloedglucose.
- De bloeddruk.
- Het lichaamsgewicht.
- Soms is aanvullend onderzoek nodig zoals een hartfilmpje (ECG) of een 24-uurs-hartregistratie (Holtermeting).



Voorkomen en behandelen

Voor de algemene behandeling van atherosclerose en vooral het voorkomen van atherosclerose is het belangrijk dat de risicofactoren worden aangepakt:

Wat kunt u zelf doen?

- Zorg dat u minimaal 1x per jaar bij uw behandelaar op controle gaat.
- Zorg voor een goede persoonlijke instelling omtrent uw diabetes.
- Eet niet teveel vet.
- Voorkom overgewicht. Bij overgewicht: afvallen (onder begeleiding van een diëtist).
- Zorg voor voldoende lichaamsbeweging (minimaal een half uur per dag).
- Stoppen met roken (eventueel onder begeleiding van uw arts).

Wat kan uw behandelaar doen?

- Hoge bloeddruk behandelen.
- Hypercholesterolemie (te hoog cholesterolgehalte in het bloed) behandelen.
- Behandelen/begeleiding van/bij een erectiestoornis.
- Soms is het nodig een ingreep/operatie te ondergaan zoals een Dotterbehandeling (d.w.z. dat een verstopping in de ader door een plaques wordt verwijderd)

Angiopathie kan veelal worden voorkomen of afgeremd met een goede behandeling, mits hiermee tijdig wordt gestart. Met tijdig wordt bedoeld nog voordat mensen daadwerkelijk klachten hebben zoals bijvoorbeeld pijn bij het lopen, een hoge bloeddruk, erectiestoornis ect. Juist daarom is het zo belangrijk dat mensen met diabetes regelmatig gecontroleerd worden door een arts, ook al hebben ze geen klachten.

Deze informatie wordt aangeboden door Boeren Medical B.V.

Aphroditestraat 24
5047 TW Tilburg
Telefoon 0800 - 022 96 06
Fax 013 - 543 80 07

Openingstijden
maandag t/m vrijdag van
08.30 tot 17.00

www.boerenmedical.com